

# **Индивидуальный предприниматель Кривый Владимир Владимирович**

ИНН 636706430001 ОГРНИП 320631300094942  
443539, Россия, Самарская обл, Волжский р-н, Роцинский пгт, д. 6-А, оф. 18  
E-mail: vkryvyy@inbox.ru

---

Заказчик:

Акционерное общество «Производственное объединение коммунального хозяйства городского округа Тольятти»



**ПО КХ ТОЛЬЯТТИ**

АКЦИОНЕРНОЕ ОБЩЕСТВО «ПРОИЗВОДСТВЕННОЕ  
ОБЪЕДИНЕНИЕ КОММУНАЛЬНОГО ХОЗЯЙСТВА  
ГОРОДСКОГО ОКРУГА ТОЛЬЯТТИ»

## **ДОКУМЕНТАЦИЯ ПО ПЛАНИРОВКЕ ТЕРРИТОРИИ**

проект изменений в «Проект планировки с проектом межевания территории, ограниченной улицами Кирова, Лесная, Комсомольская и границей городского леса в Центральном районе г. Тольятти», утверждённый постановлением мэрии городского округа Тольятти от 07.02.2017 № 422-п/1, а именно в границах земельных участков с кадастровыми номерами 63:09:0301167:5639, 63:09:0301167:5640

**ВНЕСЕНИЕ ИЗМЕНЕНИЙ**  
**(обязательное приложение)**

г. Самара  
2023 г.

**Индивидуальный предприниматель  
Крытый Владимир Владимирович**

ИНН 636706430001 ОГРНИП 320631300094942  
443539, Россия, Самарская обл, Волжский р-н, Роцинский пгт, д. 6-А, оф. 18  
E-mail: vkryvyy@inbox.ru

Заказчик:

Акционерное общество «Производственное объединение коммунального хозяйства городского округа Тольятти»

**ДОКУМЕНТАЦИЯ ПО ПЛАНИРОВКЕ ТЕРРИТОРИИ**

проект изменений в «Проект планировки с проектом межевания территории, ограниченной улицами Кирова, Лесная, Комсомольская и границей городского леса в Центральном районе г. Тольятти», утверждённый постановлением мэрии городского округа Тольятти от 07.02.2017 № 422-п/1, а именно в границах земельных участков с кадастровыми номерами 63:09:0301167:5639, 63:09:0301167:5640

**ВНЕСЕНИЕ ИЗМЕНЕНИЙ  
(обязательное приложение)**

Руководитель



В.В. Крытый

Архитектор

А.А. Вагнер

**г. Самара  
2023 г.**

## СОДЕРЖАНИЕ:

Наименование	Стр.
Общая часть _____	4-5
Ведомость внесения изменений _____	6
ТОМ I. Проект планировки территории. Основная часть. Положения о размещении объектов капитального строительства федерального и местного значения, а также о характеристиках планируемого развития территории, в том числе плотности и параметрах застройки территории и характеристиках развития систем социального, транспортного обслуживания и инженерно-технического обеспечения, необходимых для развития территории. Внесение изменений _____	7-9
ТОМ I. Проект планировки территории. Основная часть. Чертеж планировки территории. Чертеж зон планируемого размещения объектов капитального строительства М 1:2000. Внесение изменений _____	10-13
Том II. Проект планировки территории. Материалы по обоснованию. Схема размещения сетей и сооружений канализации М 1:2000. Внесение изменений _____	14-15
ТОМ III. Проект межевания территории. Пояснительная записка. Внесение изменений _____	16-18
ТОМ III. Проект межевания территории. Чертеж межевания территории. Внесение изменений _____	19-23
<b>Приложения</b>	
ТЕХНИЧЕСКОЕ ЗАДАНИЕ на разработку документации по планировке территории _____	25-28
ЗАДАНИЕ на выполнение инженерно-геодезических изысканий _____	29-31

## Общая часть

Данный проект является обязательным приложением к документации по планировке территории утвержденной постановлением мэрии городского округа Тольятти от 07.02.2017 г. № 422-п/1 « Об утверждении проекта планировки с проектом межевания территории, ограниченной улицами Кирова, Лесная, Комсомольская и границей городского леса в Центральном районе г. Тольятти».

Проект изменений разработан на основании Технического задания на разработку документации по планировке территории, проект изменений в «Проект планировки с проектом межевания территории, ограниченной улицами Кирова, Лесная, Комсомольская и границей городского леса в Центральном районе г.Тольятти», утверждённый постановлением мэрии городского округа Тольятти от 07.02.2017 № 422-п/1, а именно в границах земельных участков с кадастровыми номерами 63:09:0301167:5639, 63:09:0301167:5640.

В соответствии с п. 4 «а» Постановления Правительства Российской Федерации от 2 апреля 2022 г №575 «Об особенностях подготовки, согласования, утверждения, продления сроков действия документации по планировке территории, градостроительных планов земельных участков, выдачи разрешений на строительство объектов капитального строительства, разрешений на ввод в эксплуатацию», в целях подготовки документации по планировке территории и внесения изменений в такую документацию принятие решения о подготовке документации по планировке территории и решения о подготовке изменений в документацию по планировке территории не требуется. Таким образом, принятия решения о внесении изменений в ранее разработанную документацию по планировке территории не требуется.

В соответствии Градостроительному Кодексу ст. 45 п. 21, внесение изменений в документацию по планировке территории допускается путем утверждения ее отдельных частей с соблюдением требований об обязательном опубликовании такой документации в порядке, установленном законодательством. В указанном случае согласование документации по планировке территории осуществляется применительно к утверждаемым частям.

Проанализировав ранее разработанную ООО «М-Строй» в рамках муниципального контракта №1163-дг от 09.12.15 документацию по планировке территории, в связи с необходимостью размещения объекта инженерной инфраструктуры - КНС, была выявлена необходимость внесения изменений в следующие материалы:


1. Том I. Проект планировки территории. Основная часть. Поло-

Согласовано

Взам. инв. №

Подл. и дата

Инв. № подл.

						Проект изменений в «Проект планировки с проектом межевания территории, ограниченной улицами Кирова, Лесная, Комсомольская и границей городского леса в Центральном районе г. Тольятти», утверждённый постановлением мэрии городского округа Тольятти от 07.02.2017 № 422-п/1, а именно в границах земельных участков с кадастровыми номерами 63:09:0301167:5639, 63:09:0301167:5640					
Изм.	Кол.уч.	Лист	№ док.	Подпись	Дата	Текстовая часть					
		Крывый		<i>[Подпись]</i>	10.23				Стадия	Лист	Листов
		Демин		<i>[Подпись]</i>	10.23				ДПТ	1	28
		Вагнер		<i>[Подпись]</i>	10.23				 <b>ИП КРЫВЫЙ</b> ППТ&ПМТ		

жения о размещении объектов капитального строительства федерального и местного значения, а также о характеристиках планируемого развития территории, в том числе плотности и параметрах застройки территории и характеристиках развития систем социального, транспортного обслуживания и инженерно-технического обеспечения, необходимых для развития территории.

2. Том I. Проект планировки территории. Основная часть. Чертеж планировки территории. Чертеж зон планируемого размещения объектов капитального строительства М 1:2000.

3. Том II. Проект планировки территории. Материалы по обоснованию. Схема размещения сетей и сооружений канализации М 1:2000.

4. Том III. Проект межевания территории. Пояснительная записка.

5. Том III. Проект межевания территории. Чертеж межевания территории М 1:2000.

Цель - внесение изменений с возможностью размещения объекта «Строительство насосной станции дождевой канализации (ЛНС-5) в районе детской многопрофильной больницы для перекачки дождевых вод на очистные сооружения ПАО «КуйбышевАзот».

Проект внесения изменений разработан на основании Градостроительного законодательства РФ действующего на момент разработки проекта изменений.

Инв. № подл.	Подп. и дата	Взам. инв. №					Проект изменений в «Проект планировки с проектом межевания территории, ограниченной улицами Кирова, Лесная, Комсомольская и границей городского леса в Центральном районе г. Тольятти», утвержденный постановлением мэрии городского округа Тольятти от 07.02.2017 № 422-п/1, а именно в границах земельных участков с кадастровыми номерами 63:09:0301167-5639, 63:09:0301167-5640	Лист
			Изм.	Кол.уч.	Лист	№ док.		



**ТОМ I. ПРОЕКТ ПЛАНИРОВКИ ТЕРРИТОРИИ. ОСНОВНАЯ ЧАСТЬ.  
ПОЛОЖЕНИЯ О РАЗМЕЩЕНИИ ОБЪЕКТОВ КАПИТАЛЬНОГО  
СТРОИТЕЛЬСТВА ФЕДЕРАЛЬНОГО И МЕСТНОГО ЗНАЧЕНИЯ, А  
ТАКЖЕ О ХАРАКТЕРИСТИКАХ ПЛАНИРУЕМОГО РАЗВИТИЯ  
ТЕРРИТОРИИ, В ТОМ ЧИСЛЕ ПЛОТНОСТИ И ПАРАМЕТРАХ  
ЗАСТРОЙКИ ТЕРРИТОРИИ И ХАРАКТЕРИСТИКАХ РАЗВИТИЯ  
СИСТЕМ СОЦИАЛЬНОГО, ТРАНСПОРТНОГО ОБСЛУЖИВАНИЯ И  
ИНЖЕНЕРНО-ТЕХНИЧЕСКОГО ОБЕСПЕЧЕНИЯ, НЕОБХОДИМЫХ ДЛЯ  
РАЗВИТИЯ ТЕРРИТОРИИ**

**ВНЕСЕНИЕ ИЗМЕНЕНИЙ**

Инв. № подл.	Подп. и дата	Взам. инв. №					Проект изменений в «Проект планировки с проектом межевания территории, ограниченной улицами Кирова, Лесная, Комсомольская и границей городского леса в Центральном районе г. Тольятти», утвержденный постановлением мэрии городского округа Тольятти от 07.02.2017 № 422-п/1, а именно в границах земельных участков с кадастровыми номерами 63:09:0301167-5639, 63:09:0301167-5640	Лист
			Изм.	Кол.уч.	Лист	№ док.		Подпись

Изменения, вносимые в «Том I. Проект планировки территории. Основная часть. Положения о размещении объектов капитального строительства федерального и местного значения, а также о характеристиках планируемого развития территории, в том числе плотности и параметрах застройки территории и характеристиках развития систем социального, транспортного обслуживания и инженерно-технического обеспечения, необходимых для развития территории».

Внести изменения в таблицу 2.1-2, добавив зону размещения объекта инженерной инфраструктуры КНС объекта: «Строительство насосной станции дождевой канализации (ЛНС-5) в районе детской многопрофильной больницы для перекачки дождевых вод на очистные сооружения ПАО «КуйбышевАзот» площадью 1200 кв.м.

**Изложить в новой редакции.**

Таблица 2.1-2. Перечень формируемых зон размещения объектов капитального строительства и иных объектов

Номер зоны	Наименование зоны	Площадь зоны, кв.м.	Площадь застройки, кв.м	Общая площадь зданий, кв.м	Коэффициент застройки территории (K1)	Коэффициент использования территории (K2)
1	размещение офисного комплекса	9104	2046	22830	0,3	3,5
2	размещение 5-8 этажных жилых домов	19847	6344	25732	0,5	1,6
3	размещение торгово - офисного комплекса	4368	1961	9805	0,6	3,0
4	размещение 5-8 этажных жилых домов	5333	1526	8453	0,5	1,6
5	размещение дошкольного образовательного учреждения на 200 мест	7000	870	2610	0,2	0,6
6	размещение 5-8 этажных жилых домов	8826	2342	12430	0,5	1,6
7	размещение 5-8 этажных жилых домов	21902	8745	25675	0,5	1,6
8	размещение торгово - офисного комплекса	4721	1730	8650	0,6	3,0
9	размещение 5-8 этажных жилых домов	13604	4532	17452	0,5	1,6
10	размещение общеобразовательного учреждения на 800 мест	21500	2027	6081	0,15	0,4
11	размещение дошкольного образовательного учреждения на 250 мест	8750	1045	3090	0,2	0,6

Изм.	Кол.уч.	Лист	№ док.	Подпись	Дата

Изм.	Кол.уч.	Лист	№ док.	Подпись	Дата	Проект изменений в «Проект планировки с проектом межевания территории, ограниченной улицами Кирова, Лесная, Комсомольская и границей городского леса в Центральном районе г. Тольятти», утверждённый постановлением мэрии городского округа Тольятти от 07.02.2017 № 422-п/1, а именно в границах земельных участков с кадастровыми номерами 63:09:0301167-5639, 63:09:0301167-5640	Лист
							5



12	размещение 5-8 этажных жилых домов	18178	7434	22031	0,5	1,6
13	размещение 5-8 этажных жилых домов	17757	7953	22187	0,5	1,6
14	размещение зеленых насаждений и элементов благоустройства	1598	-	-	-	-
15	размещение многофункционального торгового комплекса	7586	2284	6852	0,6	1,8
16	размещение культурно-развлекательного комплекса	8439	2110	6330	0,5	1,5
17	размещение сквера	4652	-	-	-	-
18	размещение физкультурно оздоровительного комплекса	11098	3509	7018	0,5	1,5
19	размещение объектов инженерной инфраструктуры	1420	-	-	-	-
20	зона базы ставропольского лесхоза	45400	4516	4516	0,3	0,3
21	зона Тольяттинского пансионата для ветеранов труда	23948	3700	10213	0,15	0,43
22	размещение выставочного зала	433	300	300		
23	размещение зеленых насаждений и элементов благоустройства	1466	-	-	-	-
24	размещение зеленых насаждений и элементов благоустройства	4757	-	-	-	-
25	размещение зеленых насаждений и элементов благоустройства	3266	-	-	-	-
26	размещение универсальной спортивной площадки	3237	397	794	0,2	0,3
27	размещение 7 этажного дома	6700	780	7020	0,5	1,6
28	размещение 9 этажного жилого дома	17787	2759	10863	0,5	1,6

Инов. № подл.	Подп. и дата	Взам. инв. №

Изм.	Кол.уч.	Лист	№ док.	Подпись	Дата

Проект изменений в «Проект планировки с проектом межевания территории, ограниченной улицами Кирова, Лесная, Комсомольская и границей городского леса в Центральном районе г. Тольятти», утвержденный постановлением мэрии городского округа Тольятти от 07.02.2017 № 422-п/1, а именно в границах земельных участков с кадастровыми номерами 63:09:0301167-5639, 63:09:0301167-5640

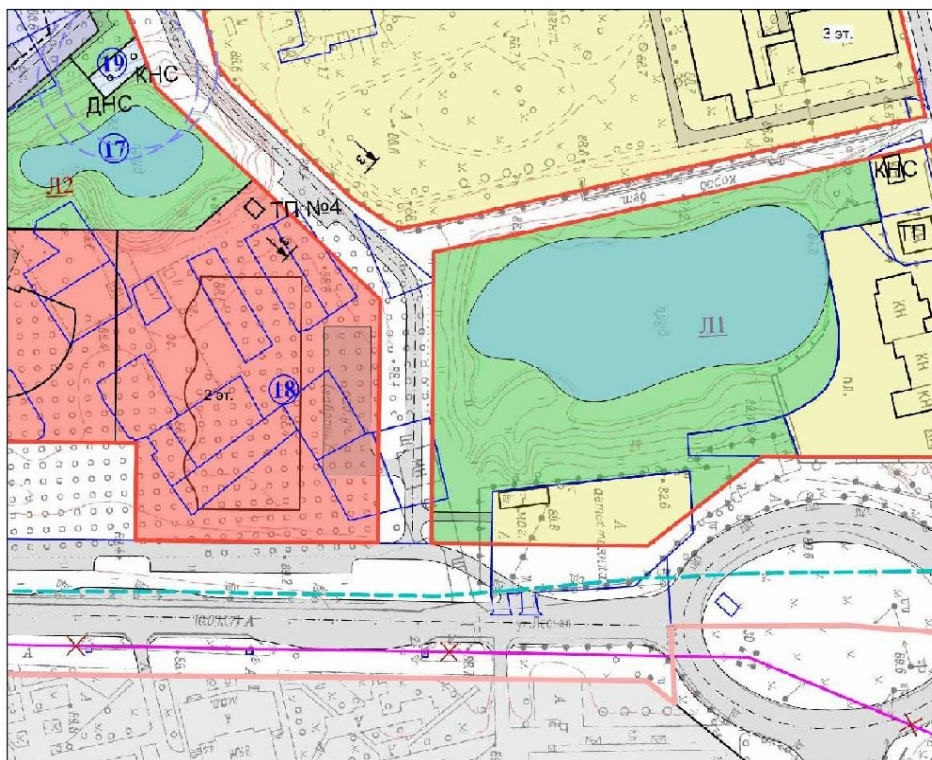
**ТОМ I. ПРОЕКТ ПЛАНИРОВКИ ТЕРРИТОРИИ. ОСНОВНАЯ ЧАСТЬ.  
 ЧЕРТЕЖ ПЛАНИРОВКИ ТЕРРИТОРИИ. ЧЕРТЕЖ ЗОН  
 ПЛАНИРУЕМОГО РАЗМЕЩЕНИЯ ОБЪЕКТОВ КАПИТАЛЬНОГО  
 СТРОИТЕЛЬСТВА М 1:2000**

**ВНЕСЕНИЕ ИЗМЕНЕНИЙ**

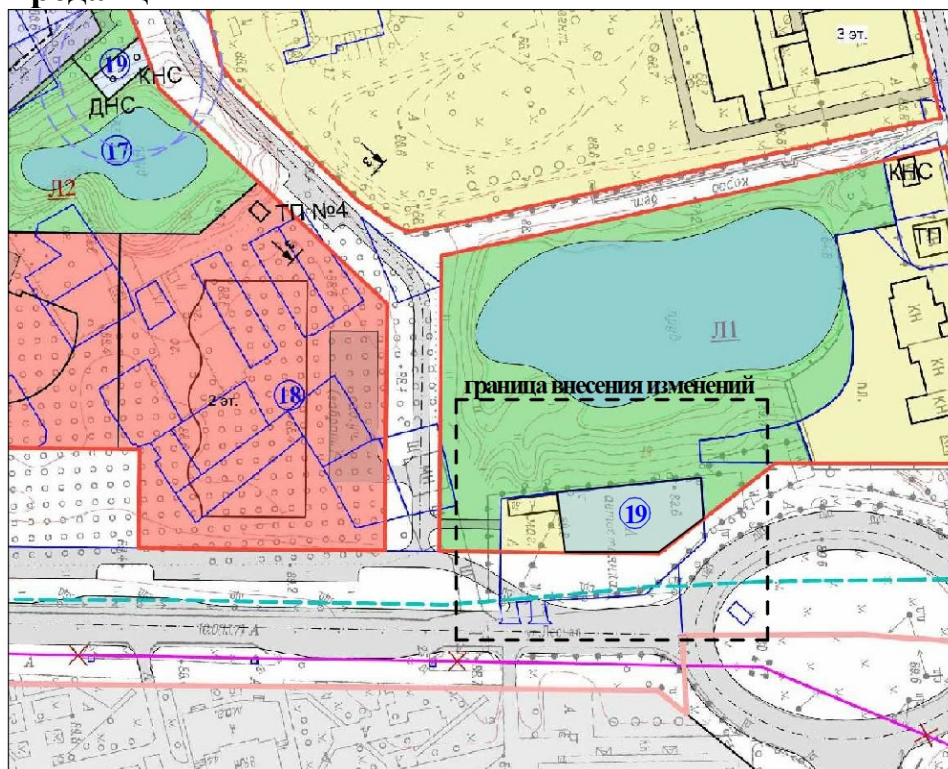
Инв. № подл.	Подл. и дата	Взам. инв. №					Проект изменений в «Проект планировки с проектом межевания территории, ограниченной улицами Кирова, Лесная, Комсомольская и границей городского леса в Центральном районе г. Тольятти», утвержденный постановлением мэрии городского округа Тольятти от 07.02.2017 № 422-п/1, а именно в границах земельных участков с кадастровыми номерами 63:09:0301167-5639, 63:09:0301167-5640	Лист
			Изм.	Кол.уч.	Лист	№ док.		Подпись

Внести изменения в «Чертеж планировки территории. Чертеж зон планируемого размещения объектов капитального строительства М 1:2000», добавив зону размещения объекта инженерной инфраструктуры КНС объекта: «Строительство насосной станции дождевой канализации (ЛНС-5) в районе детской многопрофильной больницы для перекачки дождевых вод на очистные сооружения ПАО «КуйбышевАзот» площадью 1200 кв.м.

Редакция, утвержденная постановлением мэрии городского округа Тольятти от 07.02.2017 г. № 422-п/1.



**Новая редакция**



Инов. № подл.	Подл. и дата	Взам. инв. №

Изм.	Кол.уч.	Лист	№ док.	Подпись	Дата

Проект изменений в «Проект планировки с проектом межевания территории, ограниченной улицами Кирова, Лесная, Комсомольская и границей городского леса в Центральном районе г. Тольятти», утвержденный постановлением мэрии городского округа Тольятти от 07.02.2017 № 422-п/1, а именно в границах земельных участков с кадастровыми номерами 63:09:0301167:5639, 63:09:0301167:5640

**Редакция, утвержденная постановлением мэрии городского округа Тольятти от 07.02.2017 г. № 422-п/1.**

**Перечень формируемых зон**

№ зоны формируемого участка	Вид планируемого использования	Площадь, кв. м.	Площадь застройки, кв. м	Общая площадь зданий, кв. м	Коэффициент застройки территории (K1)	Коэффициент использования территории (K2)
1	размещение офисного комплекса	9104	2046	22830	0,3	3,5
2	размещение 5-8 этажных жилых домов	19847	6344	25723	0,5	1,6
3	размещение торгово-офисного комплекса	4368	1961	9805	0,6	3,0
4	размещение 5-8 этажных жилых домов	5333	1526	8453	0,5	1,6
5	размещение дошкольного образовательного учреждения на 200 мест	7000	870	2610	0,2	0,6
6	размещение 5-8 этажных жилых домов	8826	2342	12430	0,5	1,6
7	размещение 5-8 этажных жилых домов	21902	8745	25675	0,5	1,6
8	размещение торгово-офисного комплекса	4721	1730	8650	0,6	3,0
9	размещение 5-8 этажных жилых домов	13604	4532	17452	0,5	1,6
10	размещение общеобразовательного учреждения на 800 мест	21500	2027	6081	0,15	0,4
11	размещение дошкольного образовательного учреждения на 250 мест	8750	1045	3090	0,2	0,6
12	размещение 5-8 этажных жилых домов	18176	7437	22031	0,5	1,6
13	размещение 5-8 этажных жилых домов	17757	7953	22187	0,5	1,6
14	размещение зеленых насаждений и элементов благоустройства	1598	-	-	-	-
15	размещение multifunctional торгового комплекса	7586	2284	6852	0,6	1,8
16	размещение культурно-развлекательного комплекса	8439	2110	6330	0,5	1,5
17	размещение сквера	4652	-	-	-	-
18	размещение физкультурно-оздоровительного комплекса	11098	3509	7018	0,5	1,5
19	размещение объектов инженерной инфраструктуры	220	-	-	-	-
20	зона базы ставропольского лесхоза	45400	4516	4516	0,3	0,3
21	зона Тольяттинского пансионата для ветеранов труда	23948	3700	10213	0,15	0,43
22	размещение выставочного зала	433	300	300	0,7	0,7
23	размещение зеленых насаждений и элементов благоустройства	1466	-	-	-	-
24	размещение зеленых насаждений и элементов благоустройства	4757	-	-	-	-
25	размещение зеленых насаждений и элементов благоустройства	3266	-	-	-	-
26	размещение универсальной спортивной площадки	3237	397	794	0,2	0,3
27	размещение 7 этажного дома	6700	780	7020	0,5	1,6
28	размещение 9 этажного жилого дома	17787	2750	10863	0,5	1,6

Изм.	Кол.уч.	Лист	№ док.	Подпись	Дата	Взам. инв. №
						Подл. и дата
Изм.	Кол.уч.	Лист	№ док.	Подпись	Дата	Ив. № подл.

Проект изменений в «Проект планировки с проектом межевания территории, ограниченной улицами Кирова, Лесная, Комсомольская и границей городского леса в Центральном районе г. Тольятти», утвержденный постановлением мэрии городского округа Тольятти от 07.02.2017 № 422-п/1, а именно в границах земельных участков с кадастровыми номерами 63:09:0301167-5639, 63:09:0301167-5640

# Новая редакция

## Перечень формируемых зон

№ номер формируемого участка	Вид планируемого использования	Площадь, кв. м.	Площадь застройки, кв. м.	Общая площадь зданий, кв. м.	Коэффициент застройки территории (K1)	Коэффициент использования территории (K2)
1	размещение офисного комплекса	9104	2046	22830	0,3	3,5
2	размещение 5-8 этажных жилых домов	19847	6344	25723	0,5	1,6
3	размещение торгово-офисного комплекса	4368	1961	9805	0,6	3,0
4	размещение 5-8 этажных жилых домов	5333	1526	8453	0,5	1,6
5	размещение дошкольного образовательного учреждения на 200 мест	7000	870	2610	0,2	0,6
6	размещение 5-8 этажных жилых домов	8826	2342	12430	0,5	1,6
7	размещение 5-8 этажных жилых домов	21902	8745	25675	0,5	1,6
8	размещение торгово-офисного комплекса	4721	1730	8650	0,6	3,0
9	размещение 5-8 этажных жилых домов	13604	4532	17452	0,5	1,6
10	размещение общеобразовательного учреждения на 800 мест	21500	2027	6081	0,15	0,4
11	размещение дошкольного образовательного учреждения на 250 мест	8750	1045	3090	0,2	0,6
12	размещение 5-8 этажных жилых домов	18176	7437	22031	0,5	1,6
13	размещение 5-8 этажных жилых домов	17757	7953	22187	0,5	1,6
14	размещение зеленых насаждений и элементов благоустройства	1598	-	-	-	-
15	размещение многофункционального торгового комплекса	7586	2284	6852	0,6	1,8
16	размещение культурно-развлекательного комплекса	8439	2110	6330	0,5	1,5
17	размещение сквера	4652	-	-	-	-
18	размещение физкультурно-оздоровительного комплекса	11098	3509	7018	0,5	1,5
19	размещение объектов инженерной инфраструктуры	1420	-	-	-	-
20	зона базы ставропольского лесхоза	45400	4516	4516	0,3	0,3
21	зона Тольяттинского пансионата для ветеранов труда	23948	3700	10213	0,15	0,43
22	размещение выставочного зала	433	300	300	0,7	0,7
23	размещение зеленых насаждений и элементов благоустройства	1466	-	-	-	-
24	размещение зеленых насаждений и элементов благоустройства	4757	-	-	-	-
25	размещение зеленых насаждений и элементов благоустройства	3266	-	-	-	-
26	размещение универсальной спортивной площадки	3237	397	794	0,2	0,3
27	размещение 7 этажного дома	6700	780	7020	0,5	1,6
28	размещение 9 этажного жилого дома	17787	2759	10863	0,5	1,6

граница внесения изменений

Взам. инв. №

Подл. и дата

Инв. № подл.

Изм.	Кол.уч.	Лист	№ док.	Подпись	Дата
------	---------	------	--------	---------	------

Проект изменений в «Проект планировки с проектом межевания территории, ограниченной улицами Кирова, Лесная, Комсомольская и границей городского леса в Центральном районе г. Тольятти», утвержденный постановлением мэрии городского округа Тольятти от 07.02.2017 № 422-п/1, а именно в границах земельных участков с кадастровыми номерами 63:09:0301167-5639, 63:09:0301167-5640

Лист

10

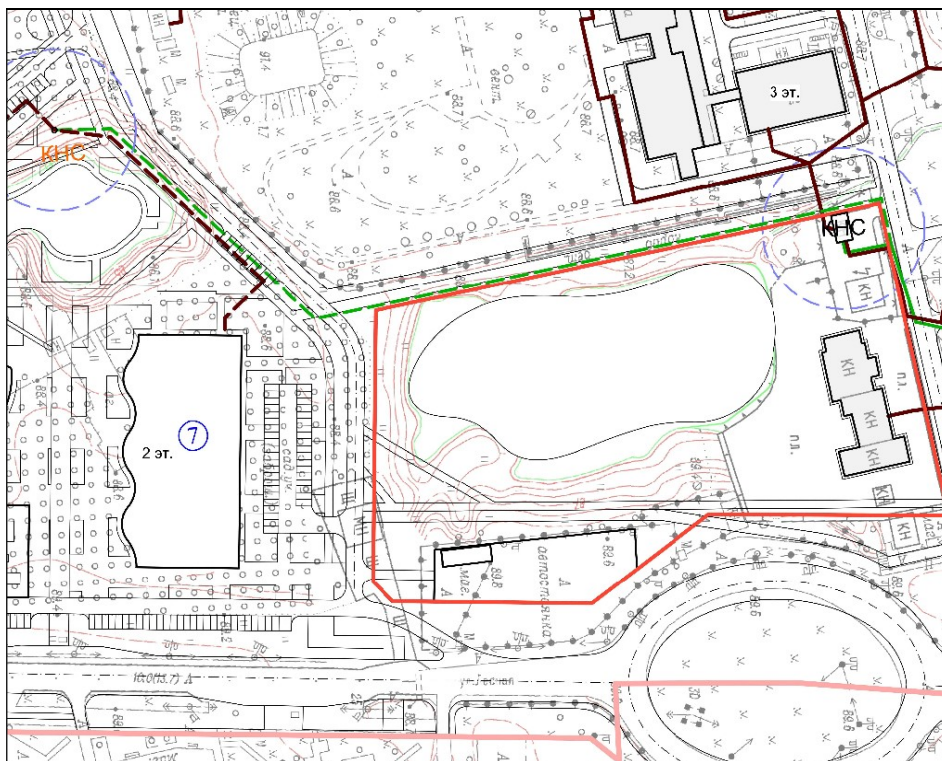
**ТОМ II. ПРОЕКТ ПЛАНИРОВКИ ТЕРРИТОРИИ. МАТЕРИАЛЫ ПО  
ОБОСНОВАНИЮ. СХЕМА РАЗМЕЩЕНИЯ СЕТЕЙ И СООРУЖЕНИЙ  
КАНАЛИЗАЦИИ М 1:2000**

**ВНЕСЕНИЕ ИЗМЕНЕНИЙ**

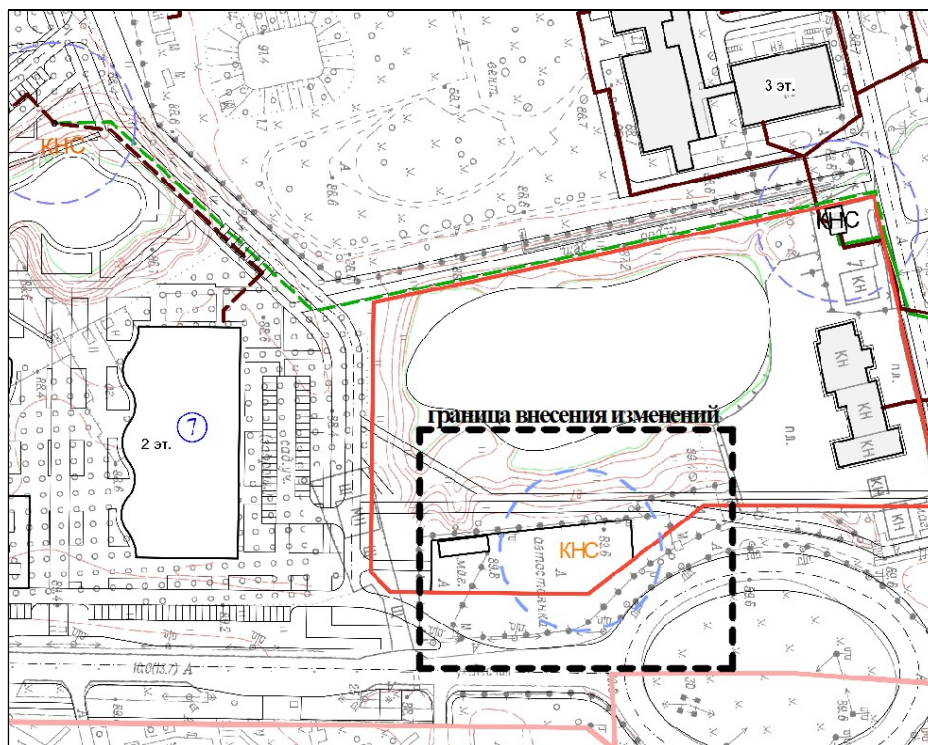
Инв. № подл.	Подп. и дата	Взам. инв. №					Проект изменений в «Проект планировки с проектом межевания территории, ограниченной улицами Кирова, Лесная, Комсомольская и границей городского леса в Центральном районе г. Тольятти», утвержденный постановлением мэрии городского округа Тольятти от 07.02.2017 № 422-п/1, а именно в границах земельных участков с кадастровыми номерами 63:09:0301167-5639, 63:09:0301167-5640	Лист
								11
			Изм.	Кол.уч.	Лист	№ док.		Подпись

Внести изменения в схему размещения сетей и сооружений канализации М 1:2000, добавив планируемые объекты инженерного обеспечения - КНС для строительства объекта: «Строительство насосной станции дождевой канализации (ЛНС-5) в районе детской многопрофильной больницы для перекачки дождевых вод на очистные сооружения ПАО «КуйбышевАзот» площадью 1200 кв.м.

Редакция, утвержденная постановлением мэрии городского округа Тольятти от 07.02.2017 г. № 422-п/1.



**Новая редакция**



Инв. № подл.	Подл. и дата	Взам. инв. №

Изм.	Кол.уч.	Лист	№ док.	Подпись	Дата

Проект изменений в «Проект планировки с проектом межевания территории, ограниченной улицами Кирова, Лесная, Комсомольская и границей городского леса в Центральном районе г. Тольятти», утвержденный постановлением мэрии городского округа Тольятти от 07.02.2017 № 422-п/1, а именно в границах земельных участков с кадастровыми номерами 63:09:0301167-5639, 63:09:0301167-5640

**ТОМ III. ПРОЕКТ МЕЖЕВАНИЯ ТЕРРИТОРИИ.  
ПОЯСНИТЕЛЬНАЯ ЗАПИСКА  
ВНЕСЕНИЕ ИЗМЕНЕНИЙ**

Инв. № подл.	Подл. и дата	Взам. инв. №

Изм.	Кол.уч.	Лист	№ док.	Подпись	Дата	Проект изменений в «Проект планировки с проектом межевания территории, ограниченной улицами Кирова, Лесная, Комсомольская и границей городского леса в Центральном районе г. Тольятти», утвержденный постановлением мэрии городского округа Тольятти от 07.02.2017 № 422-п/1, а именно в границах земельных участков с кадастровыми номерами 63:09:0301167-5639, 63:09:0301167-5640	Лист
							13



## ИЗМЕНЕНИЯ, ВНОСИМЫЕ В «ТОМ III. ПРОЕКТ МЕЖЕВАНИЯ ТЕРРИТОРИИ. ПОЯСНИТЕЛЬНАЯ ЗАПИСКА»

Внести изменения в «Таблицу 1. Наименования и показатели формируемых земельных участков», добавив земельный участок для размещения КНС объекта: «Строительство насосной станции дождевой канализации (ЛНС-5) в районе детской многопрофильной больницы для перекачки дождевых вод на очистные сооружения ПАО «КуйбышевАзот» площадью 1200 кв.м.

**Изложить в новой редакции.**

Таблица 1. Наименования и показатели формируемых земельных участков

Номер формируемого участка	Вид планируемого использования	Площадь, кв.м
1	размещение офисного комплекса	9104
2	размещение 5-8 этажных жилых домов	19847
3	размещение торгово-офисного комплекса	4368
4	размещение 5-8 этажных жилых домов	5333
5	размещение дошкольного образовательного учреждения на 200 мест	7000
6	размещение 5-8 этажных жилых домов	8826
7	размещение 5-8 этажных жилых домов	21902
8	размещение торгово-офисного комплекса	4721
9	размещение 5-8 этажных жилых домов	13604
10	размещение общеобразовательного учреждения на 800 мест	21500
11	размещение дошкольного образовательного учреждения на 250 мест	8750
12	размещение 5-8 этажных жилых домов	18178
13	размещение 5-8 этажных жилых домов	17757
14	размещение зеленых насаждений и элементов благоустройства	1598
15	размещение многофункционального торгового комплекса	7586
16	размещение культурно-развлекательного комплекса	8439
17	размещение сквера	4652

Изн. № подл.	Подп. и дата	Взам. инв. №

						Проект изменений в «Проект планировки с проектом межевания территории, ограниченной улицами Кирова, Лесная, Комсомольская и границей городского леса в Центральном районе г. Тольятти», утвержденный постановлением мэрии городского округа Тольятти от 07.02.2017 № 422-п/1, а именно в границах земельных участков с кадастровыми номерами 63:09:0301167-5639, 63:09:0301167-5640	Лист
Изм.	Кол.уч.	Лист	№ док.	Подпись	Дата		14

18	размещение физкультурно-оздоровительного комплекса	11098
19	размещение объектов инженерной инфраструктуры	1420
20	формирование участка базы Ставропольского лесхоза	45400
21	формирование участка Тольяттинского пансионата для ветеранов труда	23948
22	размещение выставочного зала	433
23	размещение зеленых насаждений и элементов благоустройства	1466
24	размещение зеленых насаждений и элементов благоустройства	4757
25	размещение зеленых насаждений и элементов благоустройства	3266
26	территория общего пользования в границах ул. Лесной	99981
27	территория общего пользования в границах проектируемой улицы № 1	15194
28	территория общего пользования в границах проектируемой улицы №2	1339

Внести изменения в «Приложение № 1. Ведомость координат поворотных точек формируемых земельных участков», добавив координаты земельного участка для размещения КНС объекта: «Строительство насосной станции дождевой канализации (ЛНС-5) в районе детской многопрофильной больницы для перекачки дождевых вод на очистные сооружения ПАО «КуйбышевАзот» площадью 1200 кв.м.

**Внести изменения.**

Приложение № 1. Ведомость координат поворотных точек формируемых земельных участков.

Образуемый земельный участок - 19

Номер	X	Y	Длина
1	424192,18	1324121,69	
2	424192,60	1324136,68	15,00
3	424175,81	1324148,95	20,80
4	424141,43	1324147,72	34,40
5	424138,45	1324125,90	22,02
1	424192,18	1324121,69	53,89
<b>Площадь = 1200 кв. м.</b>			

Взам. инв. №	
Подл. и дата	
Инв. № подл.	

						Проект изменений в «Проект планировки с проектом межевания территории, ограниченной улицами Кирова, Лесная, Комсомольская и границей городского леса в Центральном районе г. Тольятти», утвержденный постановлением мэрии городского округа Тольятти от 07.02.2017 № 422-п/1, а именно в границах земельных участков с кадастровыми номерами 63:09:0301167:5639, 63:09:0301167:5640	Лист
Изм.	Кол.уч.	Лист	№ док.	Подпись	Дата		15

**ТОМ III. ПРОЕКТ МЕЖЕВАНИЯ ТЕРРИТОРИИ.  
ЧЕРТЕЖ МЕЖЕВАНИЯ ТЕРРИТОРИИ М 1:2000**

**ВНЕСЕНИЕ ИЗМЕНЕНИЙ**

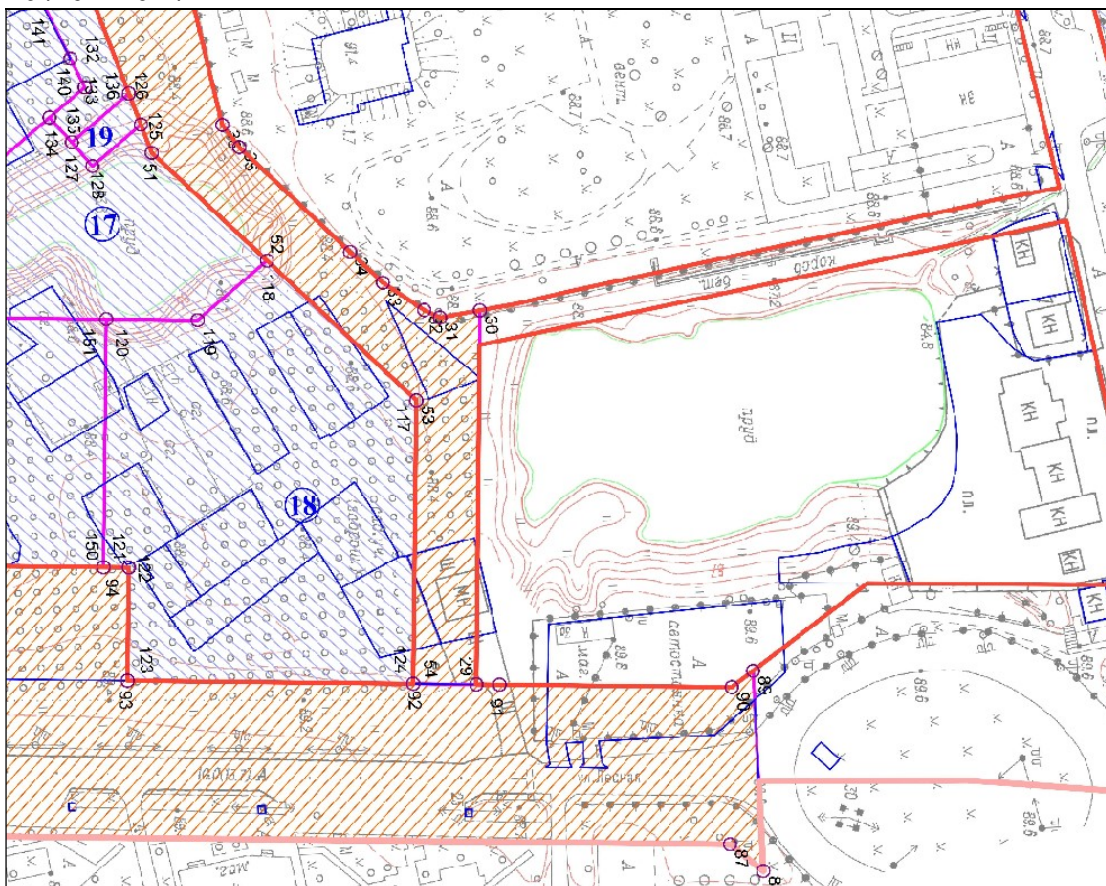
Инв. № подл.	Подп. и дата	Взам. инв. №					Проект изменений в «Проект планировки с проектом межевания территории, ограниченной улицами Кирова, Лесная, Комсомольская и границей городского леса в Центральном районе г. Тольятти», утвержденный постановлением мэрии городского округа Тольятти от 07.02.2017 № 422-п/1, а именно в границах земельных участков с кадастровыми номерами 63:09:0301167-5639, 63:09:0301167-5640	Лист
			Изм.	Кол.уч.	Лист	№ док.		Подпись

## ИЗМЕНЕНИЯ, ВНОСИМЫЕ В «ТОМ III. ПРОЕКТ МЕЖЕВАНИЯ ТЕРРИТОРИИ. ЧЕРТЕЖ МЕЖЕВАНИЯ ТЕРРИТОРИИ М 1:2000»

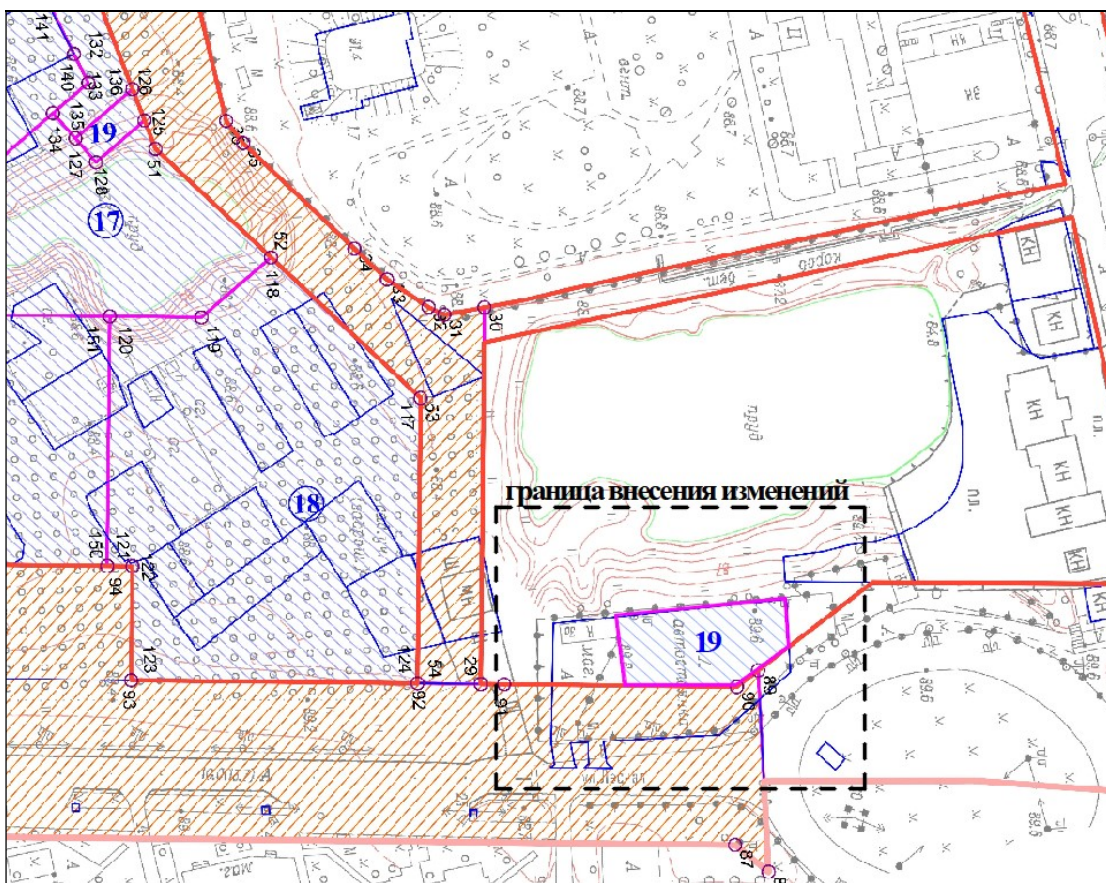
Внести изменения в «Чертеж межевания территории М 1:2000», добавив образуемый земельный участок с номером 19 площадью 1200 кв.м., для размещения объекта инженерной инфраструктуры КНС в целях размещения линейного объекта: «Строительство насосной станции дождевой канализации (ЛНС-5) в районе детской многопрофильной больницы для перекачки дождевых вод на очистные сооружения ПАО «КуйбышевАзот».

Изм.	Кол.уч.	Лист	№ док.	Подпись	Дата		Лист	
						Проект изменений в «Проект планировки с проектом межевания территории, ограниченной улицами Кирова, Лесная, Комсомольская и границей городского леса в Центральном районе г. Тольятти», утвержденный постановлением мэрии городского округа Тольятти от 07.02.2017 № 422-п/1, а именно в границах земельных участков с кадастровыми номерами 63:09:0301167-5639, 63:09:0301167-5640	17	
Инв. № подл.	Подп. и дата	Взам. инв. №						

Редакция, утвержденная постановлением мэрии городского округа Тольятти от 07.02.2017 г. № 422-п/1.



Новая редакция



Инв. № подл.	Подл. и дата	Взам. инв. №

Изм.	Кол.уч.	Лист	№ док.	Подпись	Дата

Проект изменений в «Проект планировки с проектом межевания территории, ограниченной улицами Кирова, Лесная, Комсомольская и границей городского леса в Центральном районе г. Тольятти», утвержденный постановлением мэрии городского округа Тольятти от 07.02.2017 № 422-п/1, а именно в границах земельных участков с кадастровыми номерами 63:09:0301167-5639, 63:09:0301167-5640

**Редакция, утвержденная постановлением мэрии городского округа Тольятти от 07.02.2017 г. № 422-п/1.**

**Перечень образуемых земельных участков**

Номер участка	Вид планируемого использования	Площадь, кв.м.
1	размещение офисного комплекса	9104
2	размещение 5-8 этажных жилых домов	19847
3	размещение торгово-офисного комплекса	4368
4	размещение 5-8 этажных жилых домов	5333
5	размещение дошкольного образовательного учреждения на 200 мест	7000
6	размещение 5-8 этажных жилых домов	8826
7	размещение 5-8 этажных жилых домов	21902
8	размещение торгово-офисного комплекса	4721
9	размещение 5-8 этажных жилых домов	13604
10	размещение общеобразовательного учреждения на 800 мест	21500
11	размещение дошкольного образовательного учреждения на 250 мест	8750
12	размещение 5-8 этажных жилых домов	18178
13	размещение 5-8 этажных жилых домов	17757
14	размещение зеленых насаждений и элементов благоустройства	1598
15	размещение многофункционального торгового комплекса	7586
16	размещение культурно-развлекательного комплекса	8439
17	размещение сквера	4652
18	размещение физкультурно-оздоровительного комплекса	11098
19	размещение объектов инженерной инфраструктуры	220
20	зона базы ставропольского лесхоза	45400
21	зона Тольяттинского пансионата для ветеранов труда	23948
22	размещение выставочного зала	433
23	размещение зеленых насаждений и элементов благоустройства	1466
24	размещение зеленых насаждений и элементов благоустройства	4757
25	размещение зеленых насаждений и элементов благоустройства	3266
26	территория общего пользования в границах улицы Лесной	99981
27	территория общего пользования в границах проектируемой улицы №1	15194
28	территория общего пользования в границах проектируемой улицы №2	13339

Инов. № подл.	Подп. и дата	Взам. инв. №

Изм.	Кол.уч.	Лист	№ док.	Подпись	Дата	Проект изменений в «Проект планировки с проектом межевания территории, ограниченной улицами Кирова, Лесная, Комсомольская и границей городского леса в Центральном районе г. Тольятти», утвержденный постановлением мэрии городского округа Тольятти от 07.02.2017 № 422-п/1, а именно в границах земельных участков с кадастровыми номерами 63:09:0301167-5639, 63:09:0301167-5640	Лист 19
------	---------	------	--------	---------	------	---	------------

# Новая редакция

## Перечень образуемых земельных участков

Номер участка	Вид планируемого использования	Площадь, кв.м.
1	размещение офисного комплекса	9104
2	размещение 5-8 этажных жилых домов	19847
3	размещение торгово-офисного комплекса	4368
4	размещение 5-8 этажных жилых домов	5333
5	размещение дошкольного образовательного учреждения на 200 мест	7000
6	размещение 5-8 этажных жилых домов	8826
7	размещение 5-8 этажных жилых домов	21902
8	размещение торгово-офисного комплекса	4721
9	размещение 5-8 этажных жилых домов	13604
10	размещение общеобразовательного учреждения на 800 мест	21500
11	размещение дошкольного образовательного учреждения на 250 мест	8750
12	размещение 5-8 этажных жилых домов	18178
13	размещение 5-8 этажных жилых домов	17757
14	размещение зеленых насаждений и элементов благоустройства	1598
15	размещение многофункционального торгового комплекса	7586
16	размещение культурно-развлекательного комплекса	8439
17	размещение сквера	4652
18	размещение физкультурно-оздоровительного комплекса	11098
19	размещение объектов инженерной инфраструктуры	1420
20	зона базы ставропольского лесхоза	45400
21	зона Тольяттинского пансионата для ветеранов труда	23948
22	размещение выставочного зала	433
23	размещение зеленых насаждений и элементов благоустройства	1466
24	размещение зеленых насаждений и элементов благоустройства	4757
25	размещение зеленых насаждений и элементов благоустройства	3266
26	территория общего пользования в границах улицы Лесной	99981
27	территория общего пользования в границах проектируемой улицы №1	15194
28	территория общего пользования в границах проектируемой улицы №2	13339

**граница внесения изменений**

Инов. № подл.	Подп. и дата	Взам. инв. №

Изм.	Кол.уч.	Лист	№ док.	Подпись	Дата	Проект изменений в «Проект планировки с проектом межевания территории, ограниченной улицами Кирова, Лесная, Комсомольская и границей городского леса в Центральном районе г. Тольятти», утвержденный постановлением мэрии городского округа Тольятти от 07.02.2017 № 422-п/1, а именно в границах земельных участков с кадастровыми номерами 63:09:0301167-5639, 63:09:0301167-5640	Лист
							20





СОГЛАСОВАНО:  
 Руководитель Департамента  
 градостроительной деятельности  
 администрации городского округа Тольятти

  
 И.Н. Квасов  


УТВЕРЖДАЮ:  
 Зам.генерального директора  
 АО «ПО КХ г.о. Тольятти»  
 Вожаровский Алексей Валерьевич

  
 А.В. Вожаровский  


**ТЕХНИЧЕСКОЕ ЗАДАНИЕ  
 на разработку документации по планировке территории**

Проект изменений в «Проект планировки с проектом межевания территории, ограниченной улицами Кирова, Лесная, Комсомольская и границей городского леса в Центральном районе г.Тольятти», утверждённый постановлением мэрии городского округа Тольятти от 07.02.2017 №422-п/1, а именно в границах земельных участков с кадастровыми номерами 63:09:0301167:5639, 63:09:0301167:5640.

*(наименование территории, наименование объекта (объектов) капитального строительства, для размещения которого (которых) подготавливается документация по планировке территории)*

	Наименование позиции	Содержание
1.	Вид разрабатываемой документации по планировке территории	Документация по планировке территории, проект изменений в «Проект планировки с проектом межевания территории, ограниченной улицами Кирова, Лесная, Комсомольская и границей городского леса в Центральном районе г.Тольятти», утверждённый постановлением мэрии городского округа Тольятти от 07.02.2017 № 422-п/1, а именно в границах земельных участков с кадастровыми номерами 63:09:0301167:5639, 63:09:0301167:5640
2.	Инициатор подготовки документации по планировке территории	Сокращенное наименование: АО «ПО КХ г.о. Тольятти» Полное наименование: Акционерное общество «Производственное объединение коммунального хозяйства г.о. Тольятти» ИНН/КПП: 6324014124/632401001 Адрес почтовый: 445035, РФ, Самарская область, г. Тольятти, ул. Комсомольская, 92 (Литера АА1) Адрес местонахождения (юридический адрес): 445035, РФ, Самарская область, город Тольятти, ул. Комсомольская, 92 (Литера АА1), тел.(8482) 77-25-50 Расчётный счёт: 40702810554400063525, Поволжский банк ПАО СБЕРБАНК г. Самара БИК: 043601607 К/с: 30101810200000000607 Генеральный директор: Крымцев Сергей Семенович ОКПО: 51872954 ОКАТО: 36440373000 ОКВЭД: 43.21 ОГРН: 1106324008284 ОКТМО: 36740000
3.	Источник финансирования работ по подготовке документации по планировке территории	Средства АО «ПО КХ г.о. Тольятти» в рамках реализации инвестиционной программы инициатора по водоотведению Центрального и Комсомольского районов г.о. Тольятти на 2023-2025г.г.
4.	Вид и наименование	Строительство насосной станции дождевой

Инов. № подл.	Подл. и дата	Взам. инв. №

Изм.	Кол.уч.	Лист	№ док.	Подпись	Дата

Проект изменений в «Проект планировки с проектом межевания территории, ограниченной улицами Кирова, Лесная, Комсомольская и границей городского леса в Центральном районе г. Тольятти», утверждённый постановлением мэрии городского округа Тольятти от 07.02.2017 № 422-п/1, а именно в границах земельных участков с кадастровыми номерами 63:09:0301167:5639, 63:09:0301167:5640

	планируемого к размещению объекта капитального строительства, его основные характеристики	канализации (ЛНС-5) в районе детской многопрофильной больницы для перекачки дождевых вод на очистные сооружения ПАО «КуйбышевАзот»
5.	Описание границ территории, в отношении которой осуществляется подготовка документации по планировке территории	территория расположена в Центральном районе г. Тольятти Самарской области, по адресу ул. Лесная, 3. Ориентировочная площадь проектирования - 0,1200 га
6.	Состав документации по планировке территории	Состав документации по внесению изменений в проект планировки и проект межевания территории определить согласно целям разработки п.7 Технического задания. Срок проведения работ по подготовке документации по планировке территории - <u>1 мес.</u>
7.	Цель разработки документации по планировке территории	-изменение зон планируемого размещения объектов инженерной инфраструктуры. Размещение КНС площадью 1200 кв.м. для объекта: «Строительство насосной станции дождевой канализации (ЛНС-5) в районе детской многопрофильной больницы для перекачки дождевых вод на очистные сооружения ПАО «КуйбышевАзот». - добавить образуемый земельный участок для размещения КНС площадью 1200 кв.м.
8.	Основные требования к составу и содержанию представляемых материалов документации по планировке территории	Разработанная документация по планировке территории по составу и содержанию должна соответствовать требованиям: - Генерального плана городского округа Тольятти; - Правилам землепользования и застройки городского округа Тольятти; - программам комплексного развития систем коммунальной инфраструктуры. ППТ и ПМТ выполнить в соответствии с требованиями: - ст.41,41.1,41.2,42,43,45,46 Градостроительного кодекса РФ; В рамках подготовки документации по планировке территории Подрядчику обеспечить: - сбор исходных данных, получение технических, условий на присоединение, пересечение, приближение к объектам транспортной и инженерной инфраструктуры (при необходимости); - выполнение инженерных изысканий (см. п. 1 перечня видов инженерных изысканий, необходимых для подготовки документации по планировке территории, утв. постановлением Правительства РФ от 31.03.2017 г. N402). (В составе инженерно-геодезических изысканий выполнить топографическую съемку (обновление материалов существующей топосъемки при наличии материалов прошлых лет) масштаба 1:500 с созданием в т.ч. цифровых топографических карт и (или) топографических планов в масштабе 1:500);

Инов. № подл.	Подп. и дата	Взам. инв. №

						Проект изменений в «Проект планировки с проектом межевания территории, ограниченной улицами Кирова, Лесная, Комсомольская и границей городского леса в Центральном районе г. Тольятти», утвержденный постановлением мэрии городского округа Тольятти от 07.02.2017 № 422-п/1, а именно в границах земельных участков с кадастровыми номерами 63:09:0301167:5639, 63:09:0301167:5640	Лист
Изм.	Кол.уч.	Лист	№ док.	Подпись	Дата		23

		<ul style="list-style-type: none"> <li>- получение сведений государственного реестра недвижимости;</li> <li>- получение иных сведений и материалов, необходимость в которых возникнет в процессе выполнения инженерных изысканий и подготовки документации по планировке территории;</li> <li>- представление проекта изменений в ППТ и ПМТ на проверку и согласование в администрацию городского округа Тольятти;</li> <li>- подготовку демонстрационных материалов проекта изменений, необходимых для проведения экспозиции и участие представителя Подрядчика с докладом на собрании участников публичных слушаний по рассмотрению проекта изменений ППТ и ПМТ;</li> <li>- доработку материалов с учетом рекомендаций и замечаний подразделений администрации, эксплуатационных служб города и заинтересованных физических и юридических лиц, внесенных в рамках публичных слушаний.</li> <li>- направление документации по внесению изменений на утверждение в администрацию г. о. Тольятти.</li> </ul>
9	<p>Формы представления материалов проекта, требования к оформлению и комплектации</p>	<p>Состав документации по внесению изменений в проект планировки и проект межевания территории определить согласно целям разработки п.7 Технического задания.</p> <p>Работы выполнить в соответствии с Градостроительным Кодексом РФ Статья 45, Подготовка и утверждение документации по планировке территории, порядок внесения в нее изменений и ее отмены.</p> <p>На бумажном носителе материалы проекта, выполненные в цвете, комплектуются в отдельные тома (книги):</p> <p>Том 1 "Документация по планировке территории. Проект изменений".</p> <p>Том 2 "Инженерные изыскания".</p> <p>Каждый том в обязательном порядке должен включать состав проекта, содержание и сквозную нумерацию страниц.</p> <p>На электронном носителе материалы проекта графической части, выполненные в формате программы MapInfo или в формате mif/mid; dxf (форматах idf программы ГИС ИнГЕО), формате jpg, dwg в системе координат, используемой для ведения Единого государственного реестра недвижимости.</p> <p>Текстовые материалы в формате doc, pdf. Материалы проекта на электронном носителе должны соответствовать материалом на бумажном носителе.</p> <p>Для проведения проверки и согласования материалы проекта предоставляются в бумажной и электронной форме (формате mif/mid и jpg) в 1 экз.</p> <p>Итоговые материалы проекта представляются в 3-х экземплярах (в том числе 1 экз. в твердом переплете).</p>
10	Общественные обсуждения или	Общественные обсуждения или публичные

Инов. № подл.	Подп. и дата	Взам. инв. №

						<p>Проект изменений в «Проект планировки с проектом межевания территории, ограниченной улицами Кирова, Лесная, Комсомольская и границей городского леса в Центральном районе г. Тольятти», утвержденный постановлением мэрии городского округа Тольятти от 07.02.2017 № 422-п/1, а именно в границах земельных участков с кадастровыми номерами 63:09:0301167-5639, 63:09:0301167-5640</p>	Лист
Изм.	Кол.уч.	Лист	№ док.	Подпись	Дата		24

	публичные слушания	<p>слушания проводит уполномоченный орган администрации городского округа Тольятти и инициатор с участием представителей проектировщика.</p> <p>Инициатор (разработчик) готовит доклад, демонстрационные материалы (экспозицию) проекта, необходимые для представления на общественных обсуждениях или публичных слушаниях с учетом требований Положения об организации и проведении общественных обсуждений или публичных слушаний по вопросам градостроительной деятельности на территории городского округа Тольятти, утвержденного решением Думы городского округа Тольятти от 20.06.2018г. №1778(ред. от 06.07.2022).</p>
11	Нормативная правовая и методическая база	<p>Документацию по планировке территории выполнить в соответствии с требованиями действующего законодательства Российской Федерации, включая:</p> <ul style="list-style-type: none"> <li>- Градостроительный кодекс Российской Федерации от 29.12.2004 № 190-ФЗ;</li> <li>- Земельный кодекс Российской Федерации от 25.10.2001 № 136-ФЗ;</li> <li>- Федеральный закон «Об охране окружающей среды» от 10.01.2002 № 7-ФЗ;</li> <li>- Федеральный закон от 25.06.2002 № 73-ФЗ «Об охране и использовании памятников истории и культуры»;</li> <li>- Федеральный закон от 08.11.2007 № 257-ФЗ «Об автомобильных дорогах и о дорожной деятельности в Российской Федерации и о внесении изменений в отдельные законодательные акты Российской Федерации»;</li> <li>- Генеральный план городского округа Тольятти Самарской области;</li> <li>- Правила землепользования и застройки городского округа Тольятти;</li> <li>- Постановление Правительства Российской Федерации от 31.03.2017 №402 «Об утверждении правил выполнения инженерных изысканий, необходимых для подготовки документации по планировке территории, перечня видов инженерных изысканий, необходимых для подготовки документации по планировке территории»;</li> <li>- СП 42.13330.2016 Свод правил. Градостроительство. Планировка и застройка городских и сельских поселений. Актуализированная редакция СНиПа 2.07.01-89*;</li> <li>- Местные нормативы градостроительного проектирования городского округа Тольятти Самарской области;</li> <li>- иные действующие законы, регламенты, нормы, правила, стандарты.</li> </ul>

Инов. № подл.	Подл. и дата	Взам. инв. №

Изм.	Кол.уч.	Лист	№ док.	Подпись	Дата

Проект изменений в «Проект планировки с проектом межевания территории, ограниченной улицами Кирова, Лесная, Комсомольская и границей городского леса в Центральном районе г. Тольятти», утвержденный постановлением мэрии городского округа Тольятти от 07.02.2017 № 422-п/1, а именно в границах земельных участков с кадастровыми номерами 63:09:0301167-5639, 63:09:0301167-5640

СОГЛАСОВАНО:  
 Руководитель Департамента  
 градостроительной деятельности  
 администрации городского округа  
 Тольятти

  
 И.Н. Квасов



УТВЕРЖДАЮ:  
 Зам. генерального директора  
 АО «ПО КХ г.о. Тольятти»  
 Вожаровский Алексей Валерьевич

  
 А.В. Вожаровский



**ЗАДАНИЕ**

**на выполнение инженерно-геодезических изысканий**

для подготовки документации по планировке территории, проекта изменений в «Проект планировки с проектом межевания территории, ограниченной улицами Кирова, Лесная, Комсомольская и границей городского леса в Центральном районе г. Тольятти», утвержденный постановлением мэрии городского округа Тольятти от 07.02.2017 № 422-п/1, а именно в границах земельных участков с кадастровыми номерами 63:09:0301167:5639, 63:09:0301167:5640.

*(наименование территории, наименование объекта (объектов) капитального строительства, для размещения которого (которых) подготавливается документация по планировке территории)*

	Наименование позиции	Содержание
1	Наименование и вид объекта	Документация по планировке территории, проект изменений в «Проект планировки с проектом межевания территории, ограниченной улицами Кирова, Лесная, Комсомольская и границей городского леса в Центральном районе г. Тольятти», утвержденный постановлением мэрии городского округа Тольятти от 07.02.2017 № 422-п/1, а именно в границах земельных участков с кадастровыми номерами 63:09:0301167:5639, 63:09:0301167:5640
2	Сведения о заказчике проекта	Сокращенное наименование: АО «ПО КХ г.о. Тольятти» Полное наименование: Акционерное общество «Производственное объединение коммунального хозяйства г.о. Тольятти» ИНН/КПП: 6324014124/632401001 Адрес почтовый: 445035, РФ, Самарская область, г. Тольятти, ул. Комсомольская, 92 (Литера АА1) Адрес местонахождения (юридический адрес): 445035, РФ, Самарская область, город Тольятти, ул. Комсомольская, 92 (Литера АА1), тел.(8482) 77-25-50 Расчётный счёт: 40702810554400063525, Поволжский банк ПАО СБЕРБАНК г. Самара БИК: 043601607 К/с: 30101810200000000607 Генеральный директор: Крымцев Сергей Семенович ОКПО: 51872954 ОКАТО: 36440373000 ОКВЭД: 43.21 ОГРН: 1106324008284 ОКТМО: 36740000

Инов. № подл.	Подл. и дата	Взам. инв. №

						Проект изменений в «Проект планировки с проектом межевания территории, ограниченной улицами Кирова, Лесная, Комсомольская и границей городского леса в Центральном районе г. Тольятти», утвержденный постановлением мэрии городского округа Тольятти от 07.02.2017 № 422-п/1, а именно в границах земельных участков с кадастровыми номерами 63:09:0301167:5639, 63:09:0301167:5640	Лист
Изм.	Кол.уч.	Лист	№ док.	Подпись	Дата		26

3	Идентификационные сведения об объекте: (функциональное назначение)	Строительство насосной станции дождевой канализации (ЛНС-5) в районе детской многопрофильной больницы для перекачки дождевых вод на очистные сооружения ПАО «КуйбышевАзот». Изучение инженерно-топографических условий для принятия проектных решений по внесению изменений в Проект планировки территории и проект межевания территории.
4	Вид строительства (новое строительство, реконструкция, снос, консервация)	
5	Сведения об этапе работ, сроках проектирования, строительства и эксплуатации объекта	Срок проведения работ по подготовке документации по планировке территории - <u>1 мес.</u>
6	Данные о местонахождении и границах площадки или трассы строительства	территория расположена в Центральном районе г. Тольятти Самарской области, по адресу ул. Лесная, 3. Площадь проектирования -0,1200 га
7	Сведения и данные о проектируемом объекте	Строительство насосной станции дождевой канализации (ЛНС-5) в районе детской многопрофильной больницы для перекачки дождевых вод на очистные сооружения ПАО «КуйбышевАзот»
8	Необходимость выполнения отдельных видов инженерных изысканий	- Топографическая съемка масштаба 1: 500; - Составление топографического плана М 1:500; - Изготовление технического отчета по инженерно-геодезическим изысканиям - 3экз.
9	Перечень нормативных документов	Выполнить объемы работ по инженерным изысканиям в соответствии с требованиями СП 47.13330.2016, СП 11-104-97, ГКИНП (ОНТА)-02-262-02, Инструкция по топографической съемке в масштабах 1:5000; 1:2000; 1:1000; 1:500» (ГКИНП-02-033-79) изд. «Недра», 1982 г., «Условные знаки для топографических планов в масштабах 1:5000; 1:2000; 1:1000; 1:500», изд. Недра, 1989г.
10	Требования к точности, надежности, достоверности и обеспеченности данных и характеристик	Инженерно-геодезические изыскания на территории разработки проекта планировки территории и проект межевания территории проводились частично, требуется обновление и дополнение материалов топографо-геодезической изученности территории. Исполнитель должен иметь допуск СРО на проведение работ в области инженерных изысканий. Изыскания должны быть выполнены в объеме, необходимом для разработки проекта изменений в проект планировки и проект межевания территории.
11	Сведения и данные необходимые для обработки результатов измерений: Система координат Система высот Масштаб съемки	Система координат – МСК-63 (зона 1) Система высот – Балтийская Масштаб съемки – 1:500 высота сечения рельефа 0,5 м.

Изм. № подл.	Подл. и дата	Взам. инв. №

Изм.	Кол.уч.	Лист	№ док.	Подпись	Дата

Проект изменений в «Проект планировки с проектом межевания территории, ограниченной улицами Кирова, Лесная, Комсомольская и границей городского леса в Центральном районе г. Тольятти», утвержденный постановлением мэрии городского округа Тольятти от 07.02.2017 № 422-п/1, а именно в границах земельных участков с кадастровыми номерами 63:09:0301167-5639, 63:09:0301167-5640

	Высота сечения рельефа	
12	Данные о границах и площадях создания или обновления инженерно-топографических планов	Территория обновления инженерно-топографических планов (топографический планшет масштаба 1:500) расположена в Центральном районе г. Тольятти Самарской области, по адресу ул. Лесная, 3. Ориентировочная площадь топографических изысканий-0, 1200га(уточняется техническим отчетом по результатам изысканий)
13	Дополнительные требования к съемке подземных и надземных инженерных коммуникаций	Выполнить съемку подземных и надземных инженерных коммуникаций. При инженерно-геодезических изысканиях дополнительно: - указать материал покрытия автодорог. - указать напряжения, диаметр, материал труб, глубины заложения, высоту подземных и надземных инженерных коммуникаций и т.д.
14	Требования к материалам и результатам инженерно-геодезических изысканий (состав, сроки и порядок представления отчетных материалов)	Состав, сроки и порядок представления отчетных материалов определяется договором с заказчиком. По результатам выполненных работ представить технический отчет по инженерно-геодезическим изысканиям на бумажном и электронном носителях в соответствии с требованиями ГОСТ 21.301-2014 «Основные требования к оформлению отчетной документации по инженерным изысканиям». Технический отчет предоставить на бумажном носителе - 2 экз., а также на электронном носителе - 1 экз. doc , dwg и pdf Результаты работ (технический отчет по результатам изысканий) в 1 экз. передать в информационную систему обеспечения градостроительной деятельности г.о. Тольятти.
15	Дополнительные требования (например, на инженерно-топографическом плане показать грунтовые дороги, имеющиеся по трассе деревья, нумерацию домов, красные линии, границы земельных участков, границы градостроительных зон)	На топографическом плане дополнительно показать адресную нумерацию домов (зданий), границы земельных участков по сведениям ЕГРН. Топографическую съемку по периметру территории изысканий выполнять, включая существующие ограждения земельных участков (домовладений, хоз.построек) и дополнительно отражая шириной 3 м контура (направления) строений и ограждений, расположенных за пределами территории изысканий.

Инов. № подл.	Подл. и дата	Взам. инв. №

							Проект изменений в «Проект планировки с проектом межевания территории, ограниченной улицами Кирова, Лесная, Комсомольская и границей городского леса в Центральном районе г. Тольятти», утвержденный постановлением мэрии городского округа Тольятти от 07.02.2017 № 422-п/1, а именно в границах земельных участков с кадастровыми номерами 63:09:0301167-5639, 63:09:0301167-5640	Лист
Изм.	Кол.уч.	Лист	№ док.	Подпись	Дата			28